

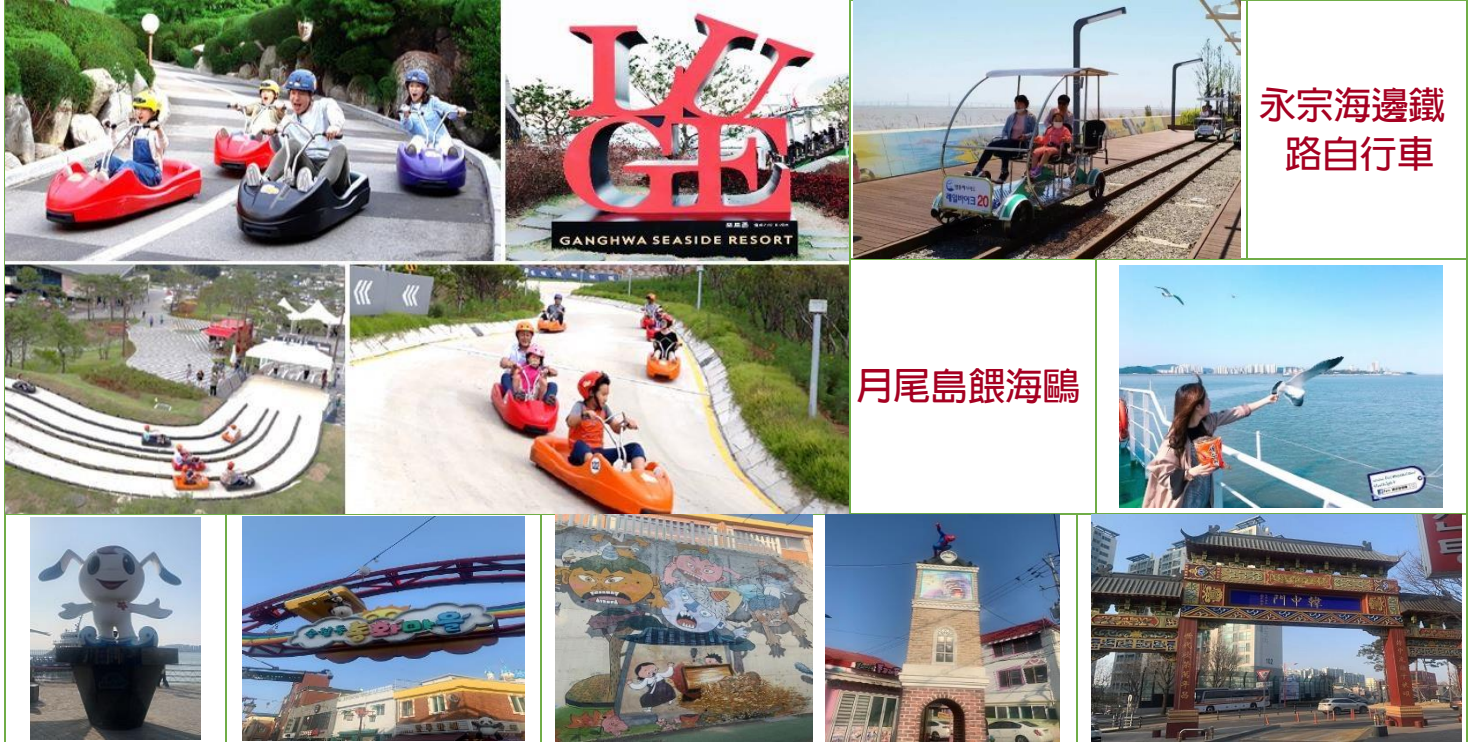
【韓國仁川一日遊】

Luge 斜坡滑車、永宗海邊鐵路自行車
 、月尾島乘船餵海鷗
 、松月洞童話村·中國城



每位HK\$980 (大小同價)

團號：ROLU-86



永宗海邊鐵路自行車

月尾島餵海鷗

松月洞童話村 / 中國城

3月~6月，逢星期一、三、五出發

4~5人 \$1,150 / 6人以上 \$980

08:00 首爾明洞集合
 09:00~10:15 永宗海邊鐵路自行車
 10:30~10:45 船上餵海鷗
 10:45~11:30 月尾島
 11:40~14:00 松月洞童話村/中國城/開港場

+自由午餐*徒步遊覽

15:00~16:15 江華海邊度假村斜坡滑車 Luge(包玩一次)
 18:00-乘車返回首爾明洞解散

☞以上旅行團最少四人成行☞

費用包括

- 景點入場費、住返仁川船票。
- 斜坡滑車&纜車1次
- 華語、韓文工作人員。
- 鐵路腳踏車費用。

費用不包括

- X 到達集合點之來回交通
- X 其他個人消費
- X 午餐

注意事項：

- 未滿3歲之孩童免費，但不包含坐位、入場費等任何門票費用，請於訂購時備註告知並於現場提供證明文件
- 乘坐江華海邊度假村斜坡滑時，請注意下列事項：
 - 85~120cm，未滿10歲的兒童需與成人同乘
 - 120cm以上，10歲以上的兒童可以單獨乘坐
 - 65歲以上不能乘坐斜坡滑車，但可以乘坐纜車
- 斜坡滑車可以以優惠價加購1~2次，請於抵達前向旅行社詢問
- 若有攜帶兒童推車或輪椅之需求，請於預訂時備註告知
- 每一筆訂單，僅限1名未滿 3 歲之孩童免費參加
- 3歲以上孩童與成人同價
- 請務必於出發前10分鐘抵達集合地點，出發後抵達的遊客，視為自動取消行程，費用恕不予退還。
- 鐵路腳踏車為四人一車，若參加人數不足一車，必須補回差額共乘一車，如需特別要求包車需補回差額HK120 (二人一車) / HK\$75 (三人一車)。
- 客人必須於報名時告知我社，不設現場更改，但能否安排則以鐵路腳踏車公司公佈為準，客人不能藉此退出。
- 孕婦及患有頸背病痛等旅客不宜乘坐鐵路腳踏車。
- 海鷗生活於大自然，非飼養的，因此不能保證數量多寡或會否出現。
- 假若因天氣等關係江華海邊度假村斜坡滑車 Luge 不開放時，將以其他景點取代

條款及備註

1. 當參加人數未達最少成團人數之4人時，將於出發日前七日發出取消行程的電郵通知。
2. 因交通、惡劣天氣等因素所引起的時間延誤，造成部份行程景點需取消，請主動聯絡客戶服務，我社將盡量協助辦理部份退款。
3. 若遇颱風，暴風雪等天氣不佳的情況，將於出發前1日的18:00決定此團是否取消，及以電話WhatsApp形式通知情況。
4. 不建議患有以下疾病或其他不宜受到過分刺激的遊客參加此項目：孕婦、心臟病及患有頸背病痛。
5. 所有行程景點及中午用膳時間會因應當天交通情況有所調配。
6. 溫馨提示：因車程時間比較長，特別建議客人帶備足夠衣服和頸枕等，還有準備充足電源方便支援手機及相機。
7. 以上時間均為參考預計時間，實際情況請跟據當地導遊為準，敬請留意。
8. 戶外活動存在一定的風險和潛在危險性，客人在考慮接受旅行團時，必須根據自身的健康或能力，評估自己是否適合參加。因有不可抗力而出現的事故，或不可預測的因素造成身體損害、傷亡時，本公司職員及相關人員只可作出全力救助的義務，本公司及其成員對受傷害或傷亡者均不承擔任何責任。
9. 隨團設有華語導遊，若有更改行程或預約集合時間有變，會以 WhatsApp 方式通訊聯絡，敬請留意。
10. 場地或會因當天情況維修或關閉，決定權在主辦單位，如遇有關情況本公司恕無法負責及賠償。

Tel : 2301-2313

Fax : 2724-5589 / 2368-2539