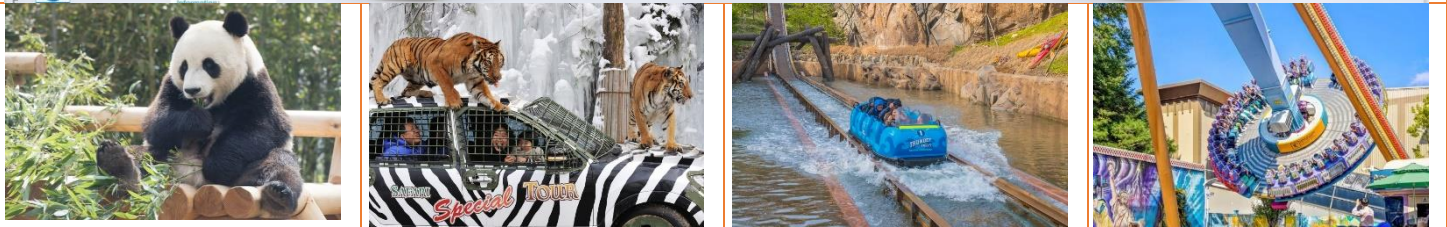


【韓國主題公園系列】

愛寶樂園一日遊

\$650^{UP}

結合遊樂器材、動物園、植物園等
主要由環球市集、美洲探險、魔術天地、歐洲探險及野生動物園共 5 種



結合遊樂器材、動物園、植物園等各種設施，為遊客帶來歡笑並提供休息空間的主題樂園。也是韓國首創的木製雲霄飛車「T EXPRESS」，是許多喜好刺激的年輕人爭相搭乘的設施。園內處處也進行多媒體煙火秀等大型娛樂活動。此外，野生動物園「Zootopia」也是愛寶樂園最引以為傲，讓遊客可以搭著水陸兩用車，認識許多動物的實際生活面貌。

Tour code :	EVELAND-001	每位HK\$650起 大小同價	全球最陡木製雲霄飛車 & 夏天版「雙岩自旋」更刺激！
08:50	首爾 Myeongdong Migliore Hotel 門前集合出發		
09:10	首爾 Dongdaemun Migliore Hotel 門前集合出發		
10:00	愛寶樂園 https://www.everland.com/everland/home/main		
18:00	乘車返回首爾Dongdaemun Migliore Hotel 以及 Myeongdong Migliore Hotel 解散		



費用包括	不費用包括	獨立包團
<ul style="list-style-type: none"> 1. 全日專車接送 08:00~18:10。 2. 行程列明所有入場費用及列車票。 3. 全程安排華語導遊連司機服務費。 	<ul style="list-style-type: none"> ✘ 午餐。 ✘ 旅遊保險 ✘ 其他個人開支 ✘ 愛寶樂園 Q-Pass 	<ul style="list-style-type: none"> ☞ 價錢重新報價 ☞ 以旅行團以七人車為主，人數較少。 ☞ 以安排導遊連司機Driver Guide服務為主，全程照顧。 ☞ 可以安排到市內酒店接客人。



條款及備註

1. 未滿 3 歲嬰孩必須配戴『嬰兒背帶』(自備) 才能乘坐。
2. 出發後因遇天氣不佳或其他不可抗拒因素造成的景點關閉將不退還費用，敬請諒解"
3. 如因旅客個人因素而臨時取消出發，費用將不退還
4. "請至少於出發前 10-15 分鐘抵達集合上車地點，逾期不候
5. 如出發後未能參加者將視為自動取消訂單，概不退款"
6. 南怡島為自然生態文化清淨庭園，可能有馴鹿，駝鳥，野兔及無數的鳥類出沒，敬希不可影響生態環境及請保護自身安全。
7. 鐵路腳踏車為四人一車，若參加人數不足一車，必須補回差額共乘一車，如需特別要求包車需補回差額 HK120 (二人一車) / HK\$75 (三人一車)。
8. 客人必須於報名時告知我社，不設現場更改，但能否安排則以鐵路腳踏車公司公佈為準，客人不能藉此退出。
9. 未滿 3 歲孩童免費，每兩位成人僅可免費攜同一位未滿 3 歲孩童同行 (但不含座位、餐食及門票等費用)。
· 若欲攜同一位以上未滿 3 歲的孩童時，需直接訂購成人套票，並於預訂時備註告知。
10. 若遇景點 / 餐廳需酌收未滿 3 歲孩童門票或餐食費用時，客人需於現場補付實際費用。
11. 不建議患有以下疾病或其他不宜受到過分刺激的遊客參加此項目：懷孕婦女。
12. 溫馨提示：因車程時間比較長，特別建議客人攜帶足夠衣服和頸枕等，還有準備足夠手機相機的充電池。
13. 以上時間均為大概預算時間，實施情況需依當天交通及天氣而定，敬請留意。
14. 如於行程中發生任何突發事件，我們所有工作人員必定會儘最大努力協助，但如因不可預計的因素造成受傷或傷亡，我們公司不會負上任何責任，敬請留意。