



License No.: 351056



首爾 SEOUL

SEOUL HOTELS

東大門推介

包早餐

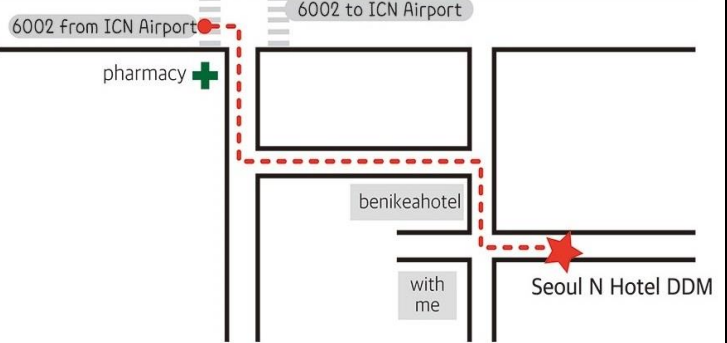
\$430up

首爾東大門 N 飯店 Seoul N Hotel Dongdaemun

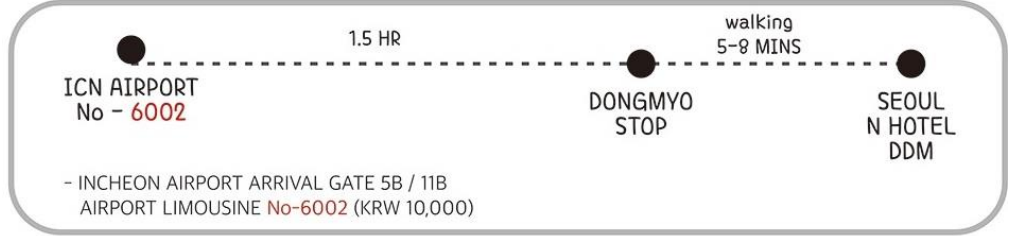


2 號線地鐵站東廟(127)

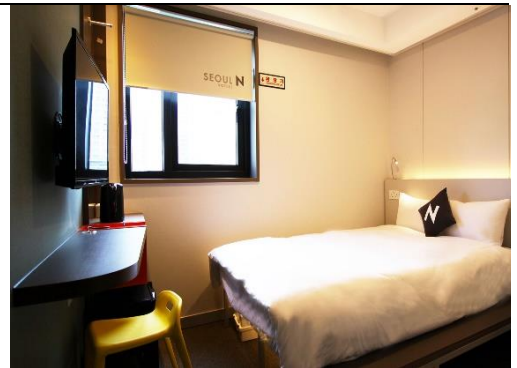
Dongmyo station Exit 2



- *而且由 2 號線，東大門站 (128) 乘一個車站，就到達站東廟站 (127)
- *由 2 號出口只需步行一小段路。
- *客房皆有空調而且有免費無線上網。
- *有舒適的客房，並且備有雪櫃。



Twin & Double \$430



Deluxe Triple (SGL x 3) \$520 Family Triple (DBL + SGL)



備註

- 如確定訂房，請填妥報名表格及繳付訂金(訂金為第一晚房價)，以傳真或電郵訂位，本公司職員將會盡快回覆作實。
- 訂房一經確定後，如有任何更改或取消，已繳付的訂金將會被扣除。
- 完成所有手續後，如須更改入住/退房日期或房間種類，每次更改酒店及本公司將會收取手續費，手續費為一晚房價。(*個別酒店手續費將有所不同)
- 入住前三個工作天不能作任何更改或取消。(*個別酒店的更改或取消條款會有所不同)
- 以上價錢的酒店房間類別均由酒店安排(Run Of house)。
- 以上價目表如有更改，恕不另行通知。

韓國旅行社 (香港)

地址: 香港九龍尖沙咀金馬倫道 10 號宏威中心 13 樓

Tel no. 2301-2313 | Fax no. 2724-5589 / 2368-2539

Website: www.ktstravel.com.hk | Email: kts@ktstravel.com.hk